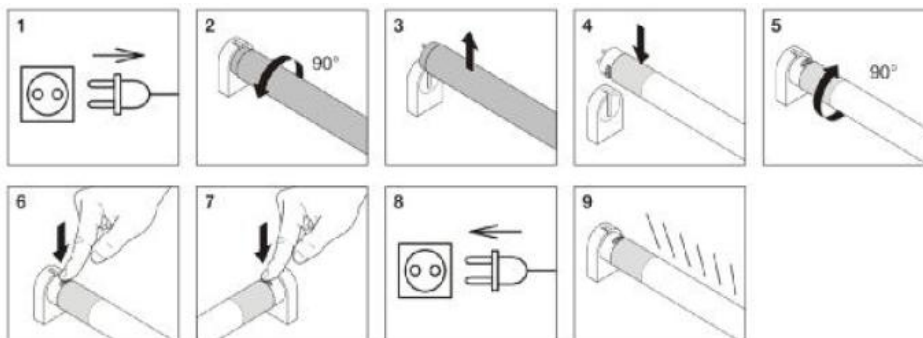
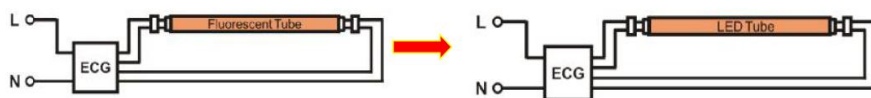


Installationsanleitung

Vor der Installation der Röhre, muss die Kompatibilität des elektronischen Vorschaltgerätes mit der Antaris Multi Master Röhre überprüft werden.

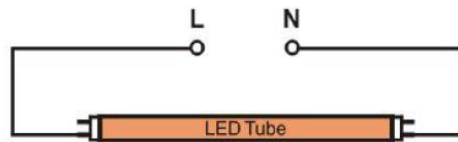


1. Stromversorgung abschalten und gegen Wiedereinschalten sichern!
2. Konventionelle Röhre aus der Arretierung lösen.
3. Konventionelle Lampe entfernen.
4. LED Röhre einsetzen
5. Röhre durch eine 90° Drehung arretieren
6. **Sicherheitsschalter an der Endkappe betätigen (muss deutlich einrasten).**
7. Zweiten Sicherheitsschalter betätigen
8. Stromversorgung einschalten.
9. Funktion überprüfen.

Direkter Anschluss an 230V (AC):

Nach folgendem Verdrahtungsbeispiel vorgehen.

Ein direkter Anschluss der Phase und des Neutralleiters an einer Seite, führt zu einem Kurzschluss.



Entsorgungshinweis:



Elektrische Geräte nicht im Restmüll, sondern immer im Sondermüll entsorgen. Bitte kontaktieren Sie örtliche Entsorgungsunternehmen für Informationen zu ordnungsgemäßer Entsorgung. Sollten elektrische Geräte auf Mülldeponien entsorgt werden, können umweltgefährdende Stoffe in das Grundwasser und somit in die Nahrungskette gelangen und Gesundheit und Wohlbefinden gefährden.

Hersteller:

ANTARIS LICHT, brand of JG special lights, Steinmauern (DE)

Steinacker 4, 76479 Steinmauern

Handelsregister Mannheim HRB 726124 USt-IdNr.: DE308725446

vertreten d.d. Geschäftsführerin Jutta Gruber

Sicherheitshinweise:



Installation nur durch Personen mit einschlägigen elektrotechnischen Kenntnissen und Erfahrungen!

Durch unsachgemäße Installation gefährden Sie:

- Ihr eigenes Leben!
- das Leben der Nutzer der elektrischen Anlage!
- Mit einer unsachgemäßen Installation riskieren Sie schwere Sachschäden, z.B. durch Brand!
- Es droht für Sie die persönliche Haftung bei Personen- und Sachschäden!

Wenden Sie sich im Zweifelsfall an einen Elektrofachbetrieb!